

# Ortsplanungsrevision

Gesamtplan  
Situation 1:5'000

Plan Nr.: 3373-102  
Datum: 25.09.2019  
revidiert: Version (e) / 13.3.2023  
gezeichnet: cs  
kontrolliert: cs

Luzernstrasse 34 · CH-4552 Derendingen  
T +41 (0)32 681 33 33 · office@spl.ag · www.spl.ag



## Genehmigungsinhalt

- Landwirtschaftszone Lw
- kommunale Landschaftsschutzzone überlagert LSS
- kommunale Uferschutzzone überlagert (Gewässerraum) US-U

## orientierender Planinhalt

### Bauzone

- Bauzonengrenze
- Bauzone

### Nicht Bauzone und eingeschränkte Bauzone

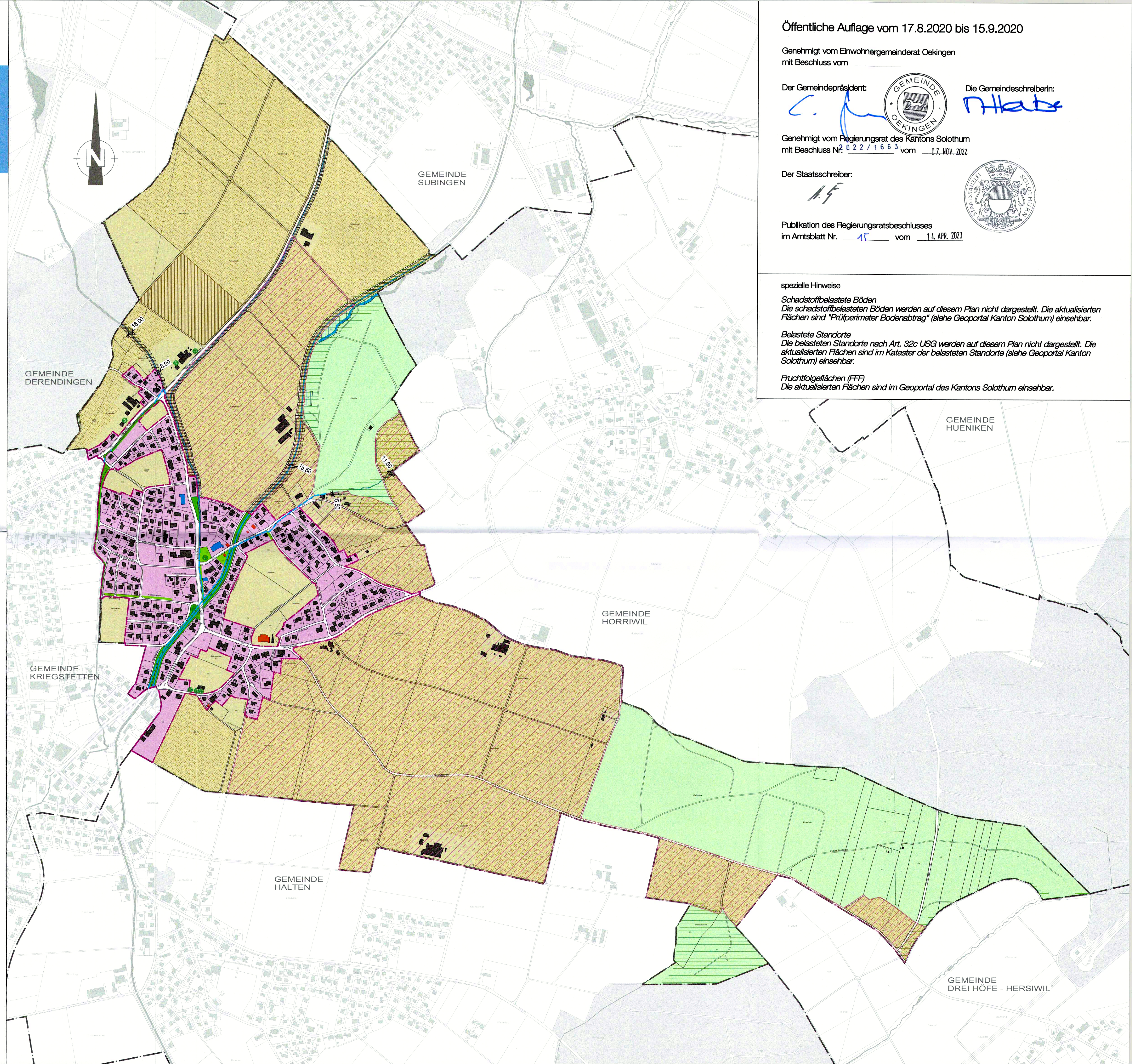
- Freihaltzone innerhalb Bauzone FH
- kommunale Uferschutzzone innerhalb Bauzone / siehe auch Bauzonen- und Erschliessungsplan US
- Jurasschutzzone überlagert überlagerte Zone von besonderer Schönheit und Eigenart
- kantonales Vorranggebiet Natur und Landschaft überlagert
- kantonales Naturreservat
- Wald
- öffentliches Gewässer (eingedolt)

### Inventare

- Kulturobjekte geschützt (kantonaler Schutz); Auflistung siehe Zonenreglement
- Kulturobjekte schützenswert; Auflistung siehe Zonenreglement
- Einzelbaum erhaltenswert  
Details siehe Übersichtspl. Naturinventar und Naturkonzept (3373-131)
- geschützte, archäologische Fundstellen überlagert

### Daten der amtlichen Vermessung

- SOGIS Oekingen: 18.9.2018
- Derendingen, Horriwil, Kriegstetten: 5.12.2018
- Drei Höfe (Herswil), Halten, Hünenen, Subingen: 6.12.2018



Öffentliche Auflage vom 17.8.2020 bis 15.9.2020

Genehmigt vom Einwohnergemeinderat Oekingen  
mit Beschluss vom \_\_\_\_\_

Der Gemeindepräsident:



Die Gemeindegeschreiberin:

Genehmigt vom Regierungsrat des Kantons Solothurn  
mit Beschluss Nr. 022/1663 vom 07. NOV. 2022

Der Staatsschreiber:



Publikation des Regierungsratsbeschlusses  
im Amtsblatt Nr. 47 vom 14. APR. 2023

### spezielle Hinweise

**Schadstoffbelastete Böden**  
Die schadstoffbelasteten Böden werden auf diesem Plan nicht dargestellt. Die aktualisierten Flächen sind "Prüfperimeter Bodenabtrag" (siehe Geoportal Kanton Solothurn) einsehbar.

**Belastete Standorte**  
Die belasteten Standorte nach Art. 32c USG werden auf diesem Plan nicht dargestellt. Die aktualisierten Flächen sind im Kataster der belasteten Standorte (siehe Geoportal Kanton Solothurn) einsehbar.

**Fruchtfolgeflächen (FFF)**  
Die aktualisierten Flächen sind im Geoportal des Kantons Solothurn einsehbar.